

# BTS FED

## Fluides, Énergies, Domotique

### Option C : domotique et bâtiments communicants

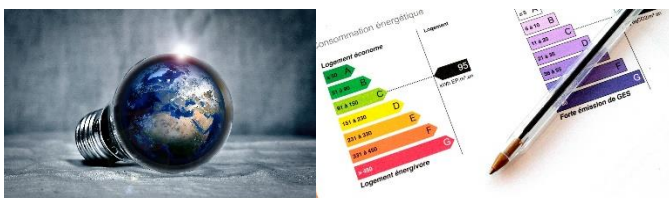
**Diplôme d'État en 2 ans sous statut d'apprenti. Les frais de formation sont pris en charge.**

Le titulaire du **BTS Fluides Énergies Domotique (FED)** est un technicien supérieur de bureau d'études, de mise en service et un futur chargé d'affaires. Il possède des connaissances techniques et économiques couvrant le déroulement d'une affaire, de la conception à la mise en service. Il doit mener son travail de manière autonome et assurer in fine des responsabilités d'encadrement et de coordination. Il participe à l'étude technique, au chiffrage, à la réalisation et à l'exploitation d'un système.

Il intervient dans les domaines de :

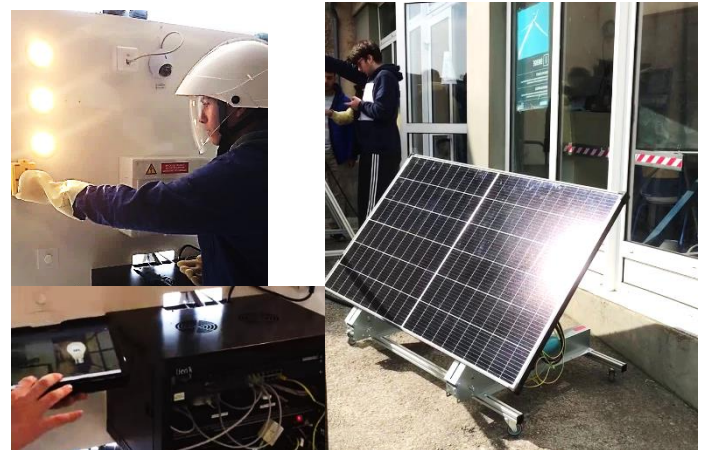
- L'utilisation des énergies et notamment des **énergies renouvelables** ;
- La **gestion** et la maîtrise des consommations énergétiques ;
- La gestion du **confort** ;
- La **sécurité** incendie et anti-intrusion ;
- La **surveillance** technique ;
- La gestion du **confort** ;
- Les services d'**aide à la personne**.

Le métier de ce type de technicien supérieur s'élargit aujourd'hui au-delà des bâtiments avec les nouvelles **applications de la gestion de l'énergie** : les « réseaux électriques intelligents » (ou smart grids) et les « villes intelligentes » (smart cities).



## POUR QUI ?

Il s'adresse à tout candidat **motivé par le pilotage** local ou à distance des bâtiments. Formation idéale pour celui qui souhaite devenir un **spécialiste des automatismes et des réseaux de communication** du bâtiment. Tout en ayant à cœur les enjeux de demain qui sont **d'œuvrer pour la transition écologique et énergétique**.



## Quelles sont les conditions d'accès ?



Avoir moins de 30 à la signature du contrat d'apprentissage

## LES QUALITÉS REQUISES

Être intéressé(e) par la **conception des systèmes énergétique**, aimer **travailler en équipe**, être curieux des **sciences et technologie**, aimer **communiquer et argumenter** pour convaincre...

## QUELLES COMPÉTENCES DÉVELOPPÉES ?

Le technicien supérieur FED est capable de couvrir techniquement toutes les différentes étapes d'une affaire. **Concevoir, installer, programmer et mettre en service.**

Il possède également une bonne **maitrise des techniques commerciales** pour comprendre les besoins afin de **faire des propositions adaptées**. Il sait faire des devis et argumenter pour défendre sa solution auprès de ces interlocuteurs en s'appuyant sur ses **connaissances techniques**.

## CARACTÉRISTIQUES DE LA FORMATION

### Enseignements professionnels :

Étude des systèmes :

*Analyse et définition d'un système et Physique-chimie associées au système*

Intervention sur les systèmes

Épreuve professionnelle de synthèse

*Conduite de projet et rapport d'activité en milieu professionnel*

Communication et technique commerciale

### Enseignements généraux :

Culture générale et expression

Anglais

Mathématiques

## SECTEUR D'ACTIVITÉ

Les titulaires du BTS FED peuvent trouver des emplois au sein de :

- Bureau d'études techniques ;
- Entreprises d'installation, d'exploitation et de maintenance ;
- Fournisseur et/ou fabricants d'équipements ;
- Sociétés productrices d'énergie ;
- Collectivités territoriales.

L'évolution réglementaire a créé de nouvelles débouchées dans les domaines du contrôle des performances énergétiques des bâtiments et du contrôle de l'application de la réglementation.



## Admission

Etude de dossier et entretien individuel après candidature via Parcoursup.

Pour les candidats n'ayant pas accès à Parcoursup, prendre contact avec le secrétariat de l'établissement.

Période de candidature du 01 février au 30 Septembre.

## Rythme d'alternance

Le contrat d'apprentissage de 2 ans peut être conclu de mi-juillet jusqu'au 30 septembre. La fin de contrat est définie à la dernière épreuve du BTS (en général 3ème semaine de Mai).

L'apprenti suit les enseignements du BTS 19 semaines par an en centre de formation.

## Poursuite d'études

BAC+3 : Licence pro mention domotique.

BAC+3 : Licence pro Commercial (stratégie et management des entreprises du bâtiment).

Classes préparatoires « Adaptation Technicien Supérieur » ATS.

Écoles d'ingénieurs en admission parallèle pour les meilleurs.

## Contacts

Lycée professionnel Notre-Dame de La Providence

19, rue du général de Gaulle

19200 Ussel - 05 55 72 11 33

Mail : [secretariat@ndp19.fr](mailto:secretariat@ndp19.fr)

Site web : [www.notredame-ussel.asso.fr](http://www.notredame-ussel.asso.fr)